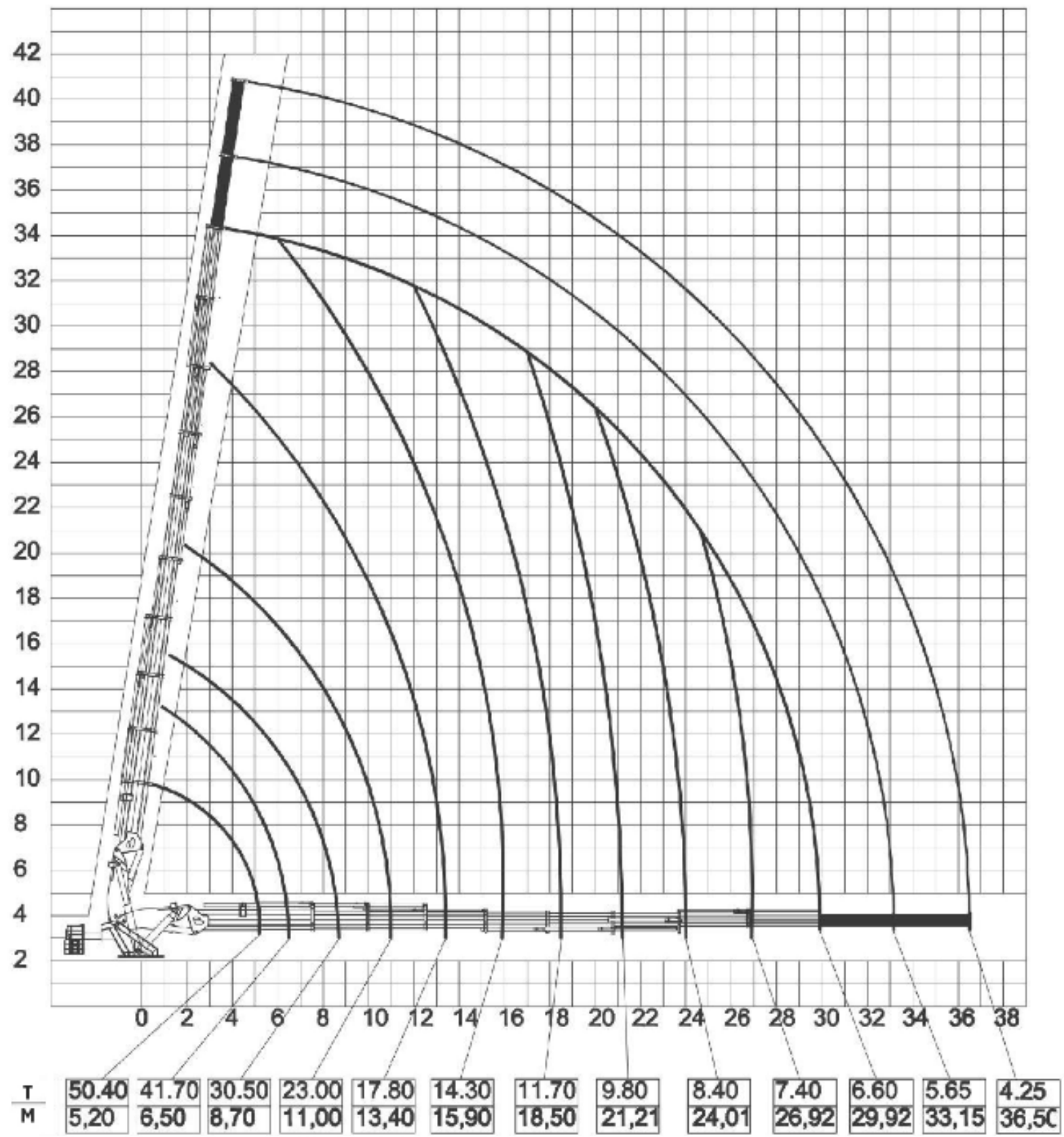




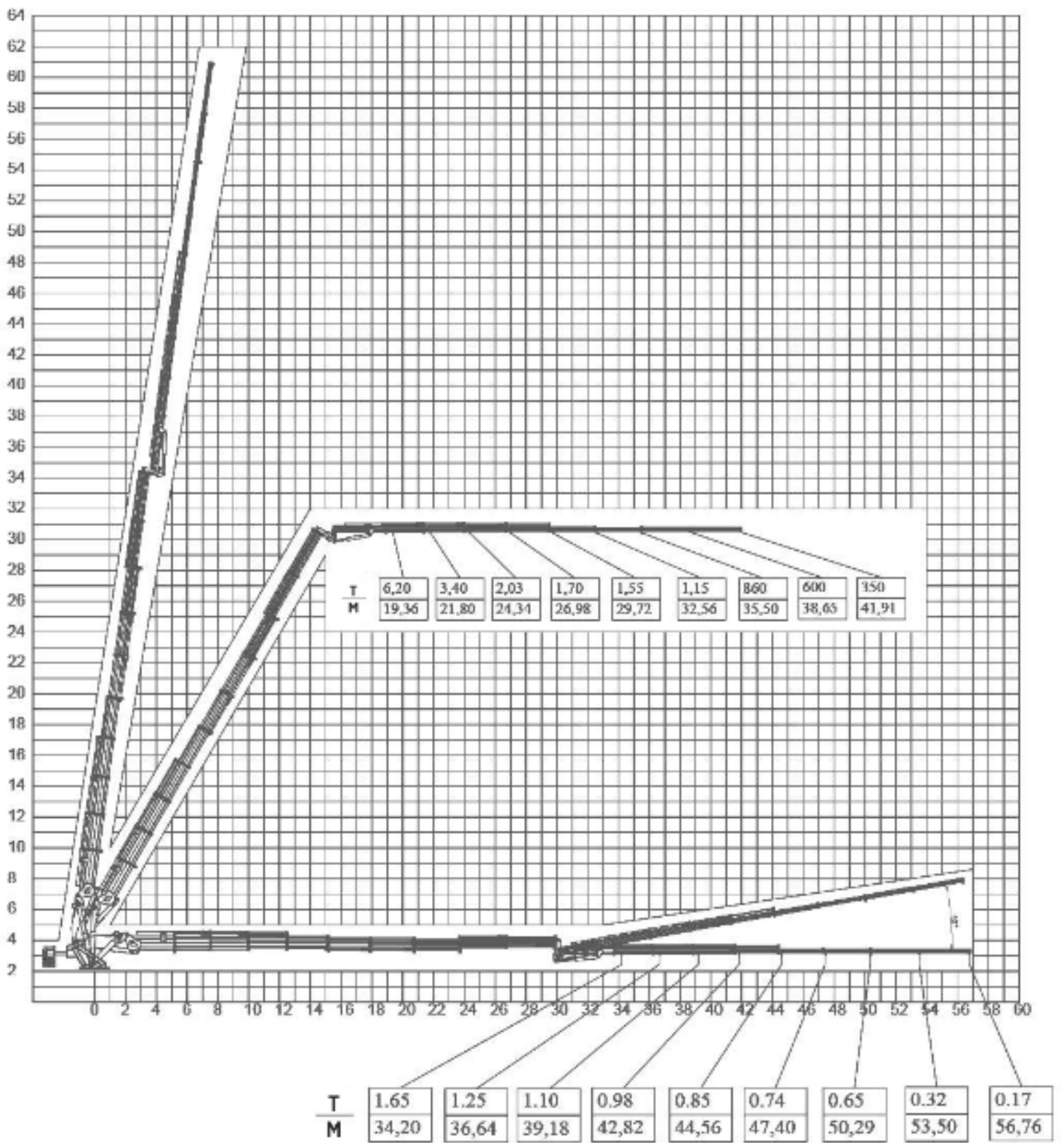
HK345 L9+L6 TEKNİK ÖZELLİKLER

MAKSİMUM DİKEY HİDROLİK UZANMA	34.3 m
MAKSİMUM DİKEY MEKANİK UZANMA	40.77 m
MAKSİMUM DİKEY HİDROLİK UZANMA (2. KIRMA İLE)	54.50 m
MAKSİMUM DİKEY MEKANİK UZANMA (2. KIRMA İLE)	61.00 m
ÇALIŞMA BASINCI (BAR)	300
DÖNÜŞ AÇISI (°)	∞(SONSUZ)
HİDROLİK BOM SAYISI	9
HİDROLİK BOM SAYISI 2. KIRMA	6
MEKANİK BOM SAYISI	2
MEKANİK BOM SAYISI 2. KIRMA	2
KARŞI DENCE AĞIRLIĞI	8x1320 kg
YAĞ TANKI KAPASİTESİ	896 l
DİŞLİ ÇAPI	Ø 1947

* UZANMA MESAFELERİNDE SEHİM DİKKATE ALINMAMIŞTIR.



* Uzanma mesafelerinde sehim dikkate alınmamıştır.



* Uzanma mesafelerinde sehim dikkate alınmamıştır.

* Ana kırma kapasitesi 2.kırma grubu takılı değil iken geçerlidir.