

## Araç Üstü Katlanır Bomlu Hidrolik Vinçler | HK 105 L6+L5

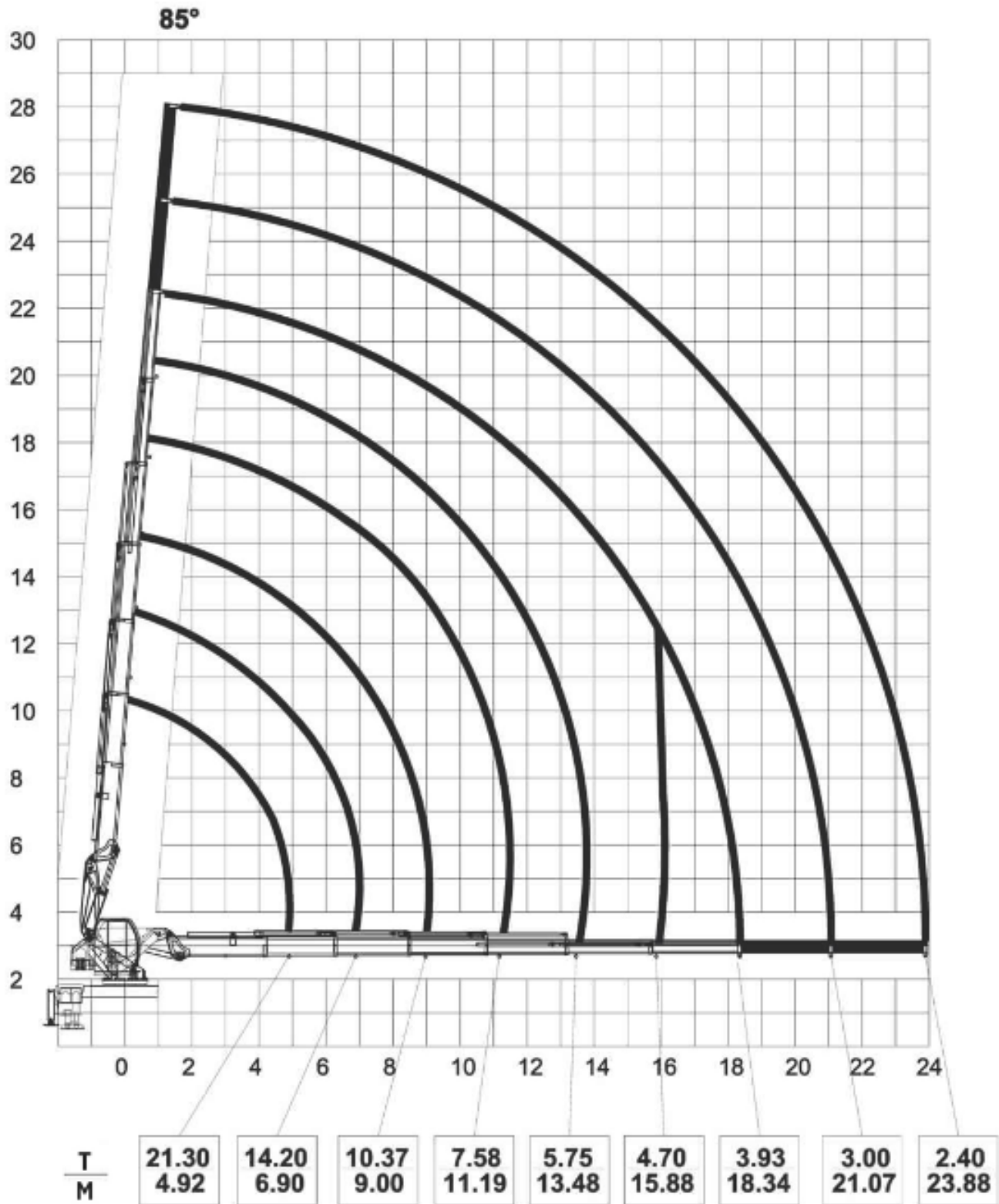


● STANDARD ● OPTIONAL

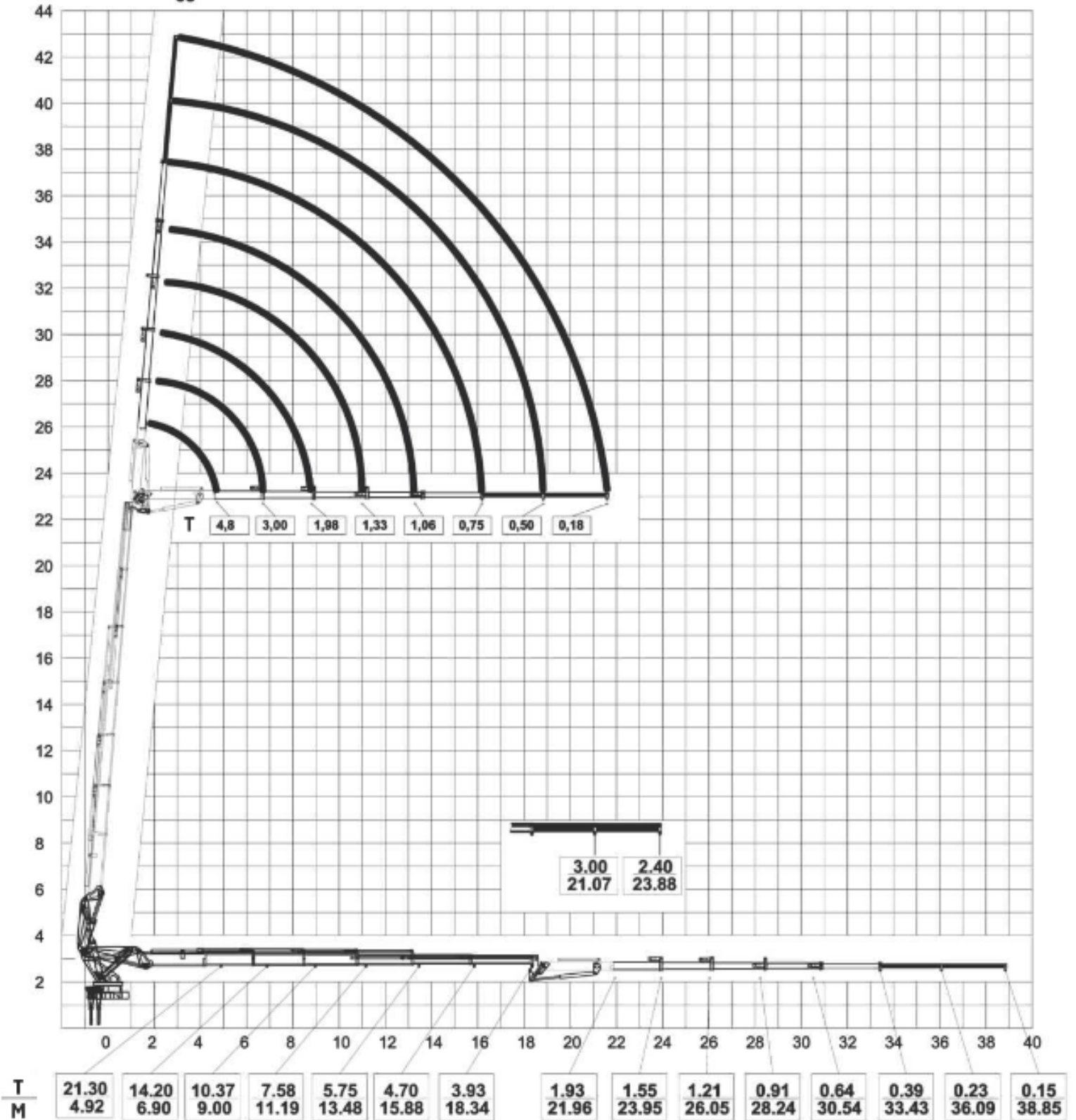
## HK 105 L6+L5 TEKNİK ÖZELLİKLER

MAKSİMUM DİKEY HİDROLİK UZANMA	22.49 m
MAKSİMUM DİKEY MEKANİK UZANMA	28 m
MAKSİMUM DİKEY HİDROLİK UZANMA (2. KIRMA İLE)	37.45 m
MAKSİMUM DİKEY MEKANİK UZANMA (2. KIRMA İLE)	42.85 m
ÇALIŞMA BASINCI (BAR)	290
DÖNÜŞ AÇISI (°)	∞(SONSUZ)
HİDROLİK BOM SAYISI	6
HİDROLİK BOM SAYISI 2. KIRMA	5
MEKANİK BOM SAYISI	2
MEKANİK BOM SAYISI 2. KIRMA	2
YAĞ TANKI KAPASİTESİ	360 l
DİŞLİ ÇAPI	Ø1345

\*UZANMA MESAFELERİNDE SEHİM DİKKATE ALINMAMIŞTIR.



85°



\* Uzanma mesafelerinde sehim dikkate alınmamıştır.

\* Ana kırma kapasitesi 2.kırma grubu takılı değil iken geçerlidir.