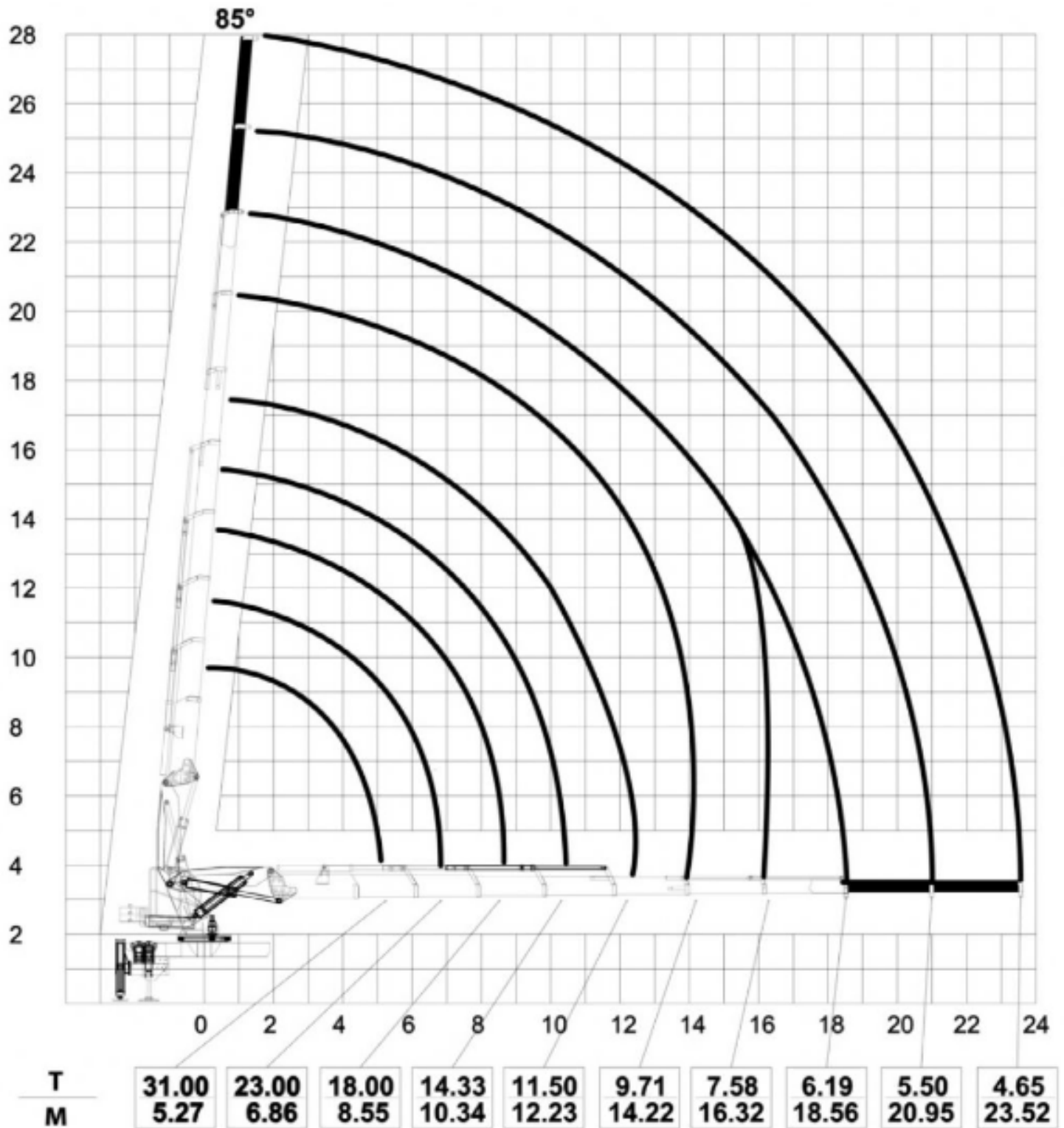


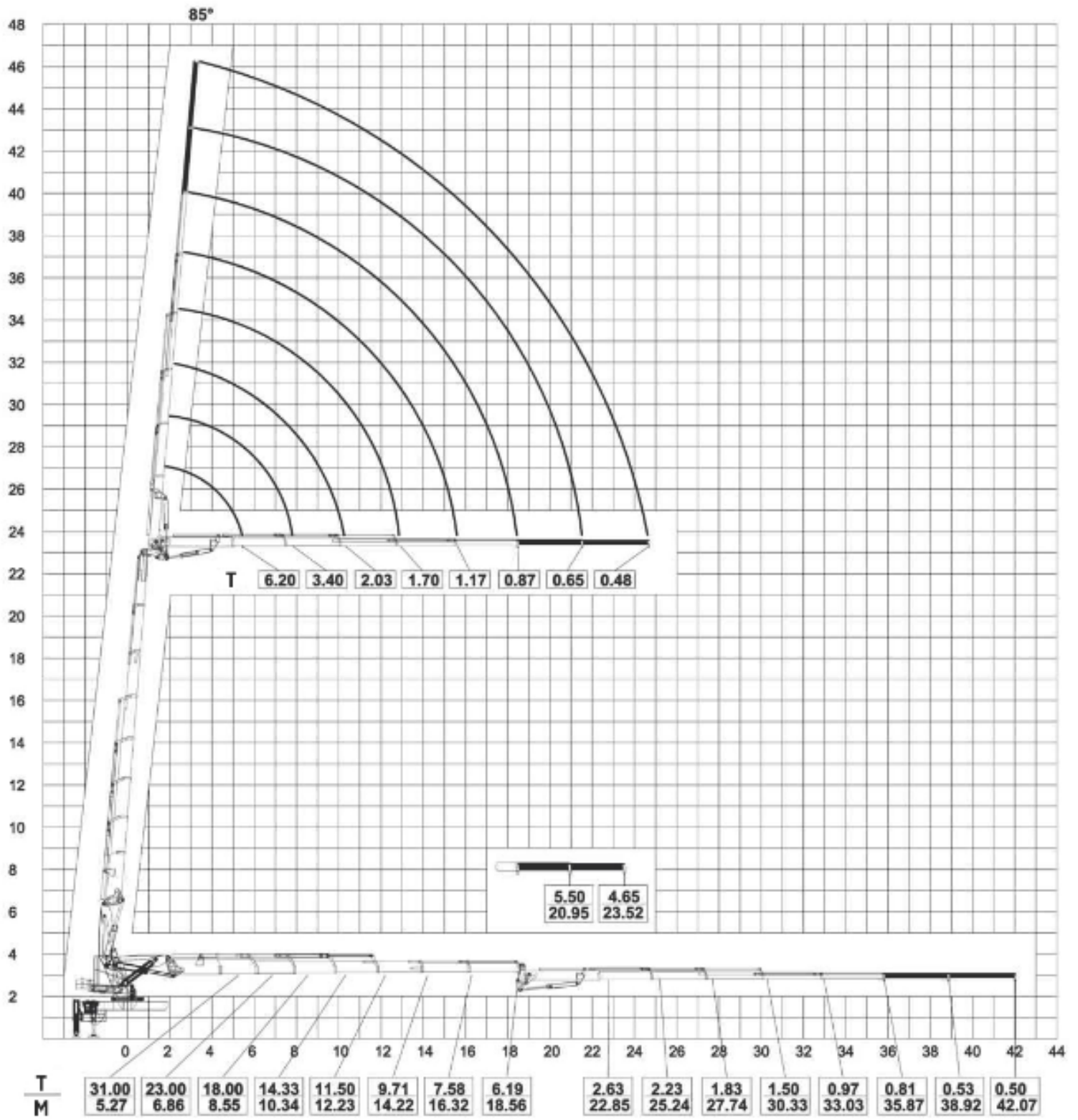


HK 165 K7+L5 TEKNİK ÖZELLİKLER

MAKSİMUM DİKEY HİDROLİK UZANMA	22.86 m
MAKSİMUM DİKEY MEKANİK UZANMA	27.89 m
MAKSİMUM DİKEY HİDROLİK UZANMA (2. KIRMA İLE)	40 m
MAKSİMUM DİKEY MEKANİK UZANMA (2. KIRMA İLE)	46.22 m
ÇALIŞMA BASINCI (BAR)	290
DÖNÜŞ AÇISI (°)	∞(SONSUZ)
HİDROLİK BOM SAYISI	7
HİDROLİK BOM SAYISI 2. KIRMA	5
MEKANİK BOM SAYISI	2
MEKANİK BOM SAYISI 2. KIRMA	2
KARŞI DENGE AĞIRLIĞI	4 x 1320 kg
YAĞ TANKI KAPASİTESİ	624 l
DİŞLİ ÇAPI	Ø1547

* UZANMA MESAFELERİNDE SEHİM DİKKATE ALINMAMIŞTIR.





* Uzanma mesafelerinde sehim dikkate alınmamıştır.

* Ana kırma kapasitesi 2.kırma grubu takılı değil iken geçerlidir.