



HK 225 L7+L5 TEKNİK ÖZELLİKLER

MAKSİMUM DİKEY HİDROLİK UZANMA	26.27 m
--------------------------------	---------

MAKSİMUM DİKEY MEKANİK UZANMA	31.96 m
-------------------------------	---------

MAKSİMUM DİKEY HİDROLİK UZANMA (2. KIRMA İLE)	43.45 m
---	---------

MAKSİMUM DİKEY MEKANİK UZANMA (2. KIRMA İLE)	49.6 m
--	--------

ÇALIŞMA BASINCI (BAR)	290
-----------------------	-----

DÖNÜŞ AÇISI (°)	∞(SONSUZ)
-----------------	-----------

HİDROLİK BOM SAYISI	7
---------------------	---

HİDROLİK BOM SAYISI 2. KIRMA	5
------------------------------	---

MEKANİK BOM SAYISI	2
--------------------	---

MEKANİK BOM SAYISI 2. KIRMA	2
-----------------------------	---

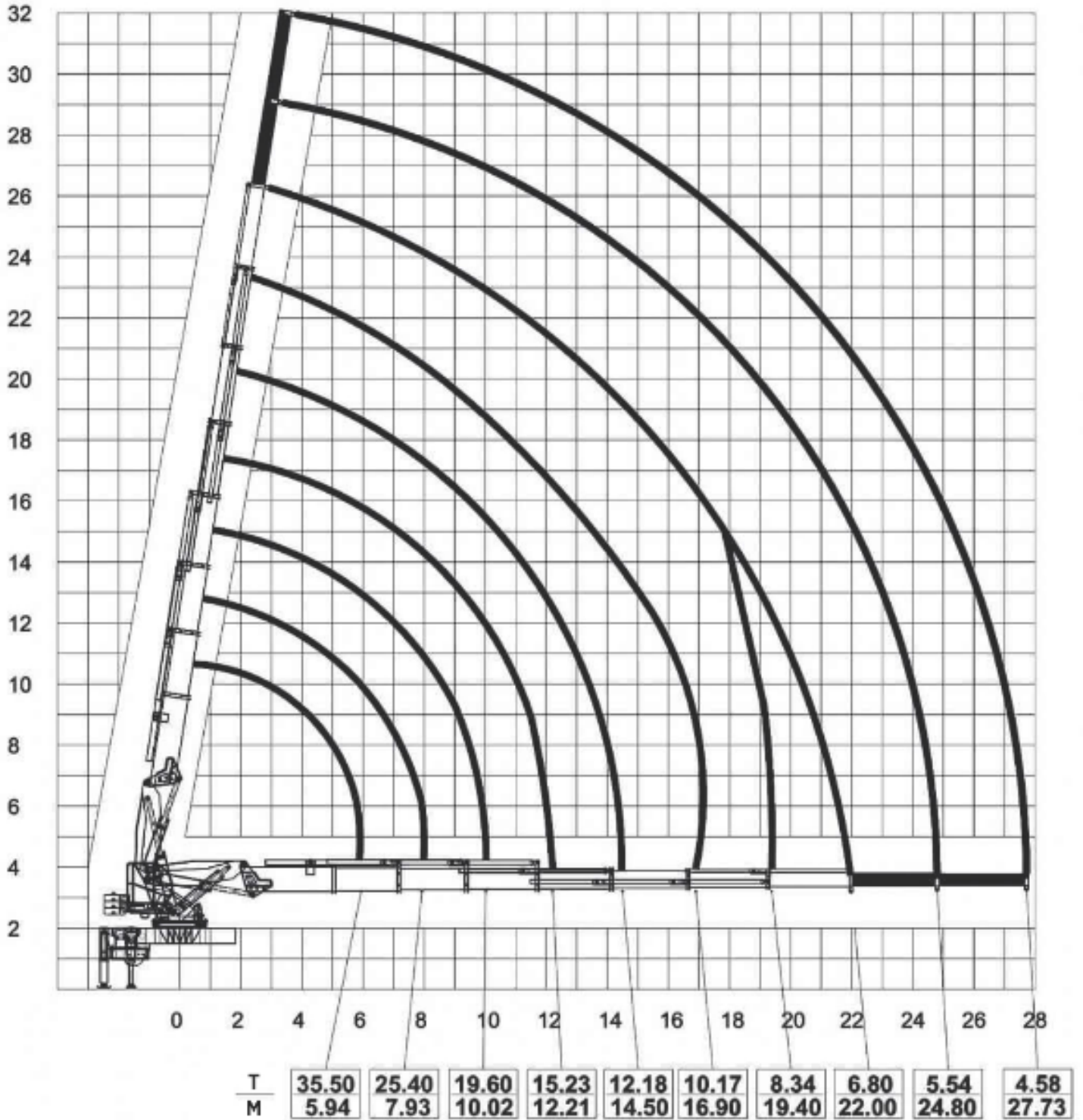
KARŞI DENGE AĞIRLIĞI	6 x 1320 kg
----------------------	-------------

YAĞ TANKI KAPASİTESİ	748 l
----------------------	-------

DIŞLİ ÇAPI	Ø 1747
------------	--------

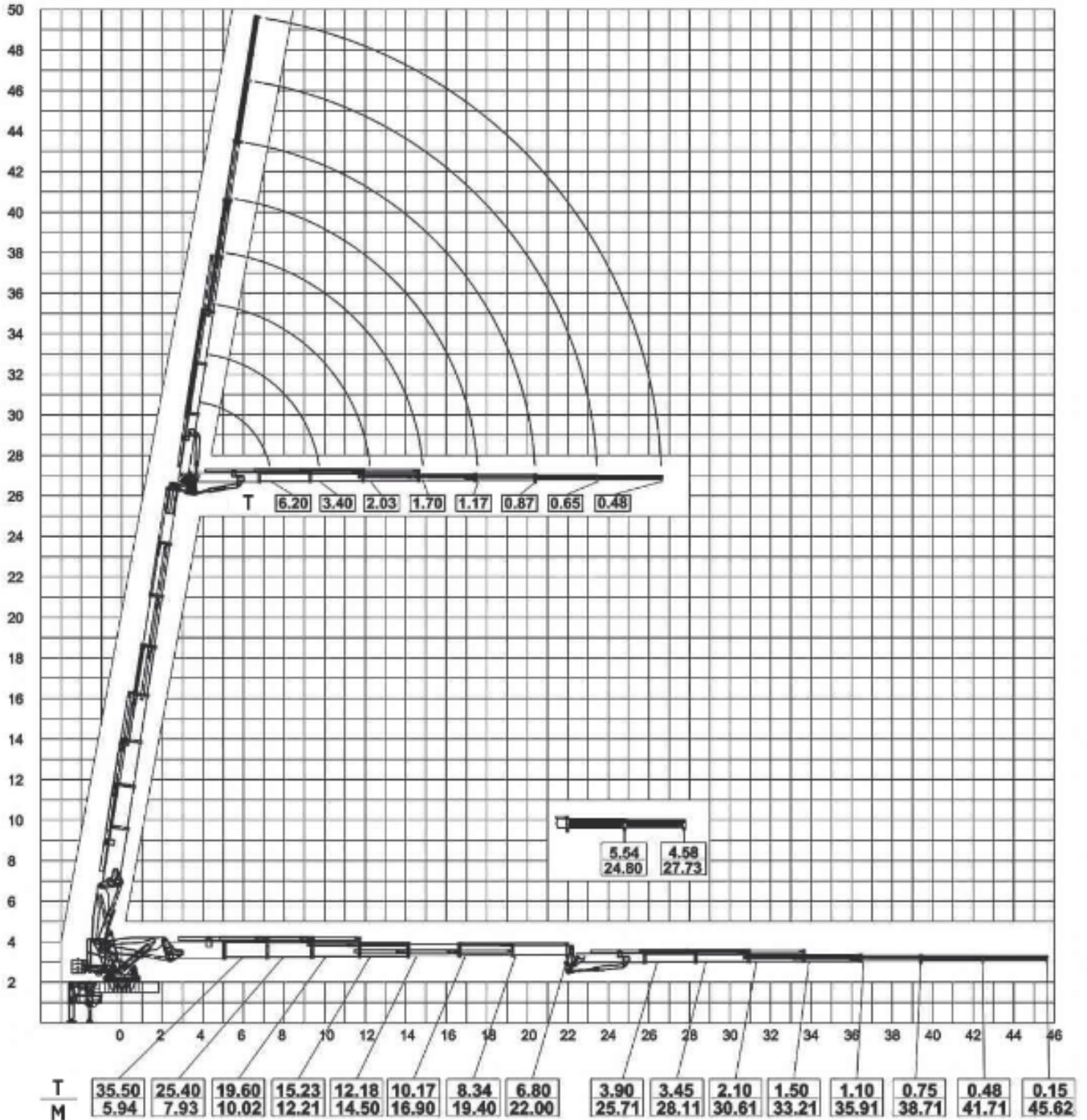
*UZANMA MESAFELERİNDE SEHİM DİKKATE ALINMAMIŞTIR.

81°



* Uzanma mesafelerinde sehim dikkate alınmamıştır.

81°



* Uzanma mesafelerinde sehim dikkate alınmamıştır.

* Ana kırma kapasitesi 2.kırma grubu takılı değil iken geçerlidir.