



MAN

EMİN YILDIZ

REG. PAZ. VE T.C. İÇİŞLERİ BAKANLIĞI

48EK 3196

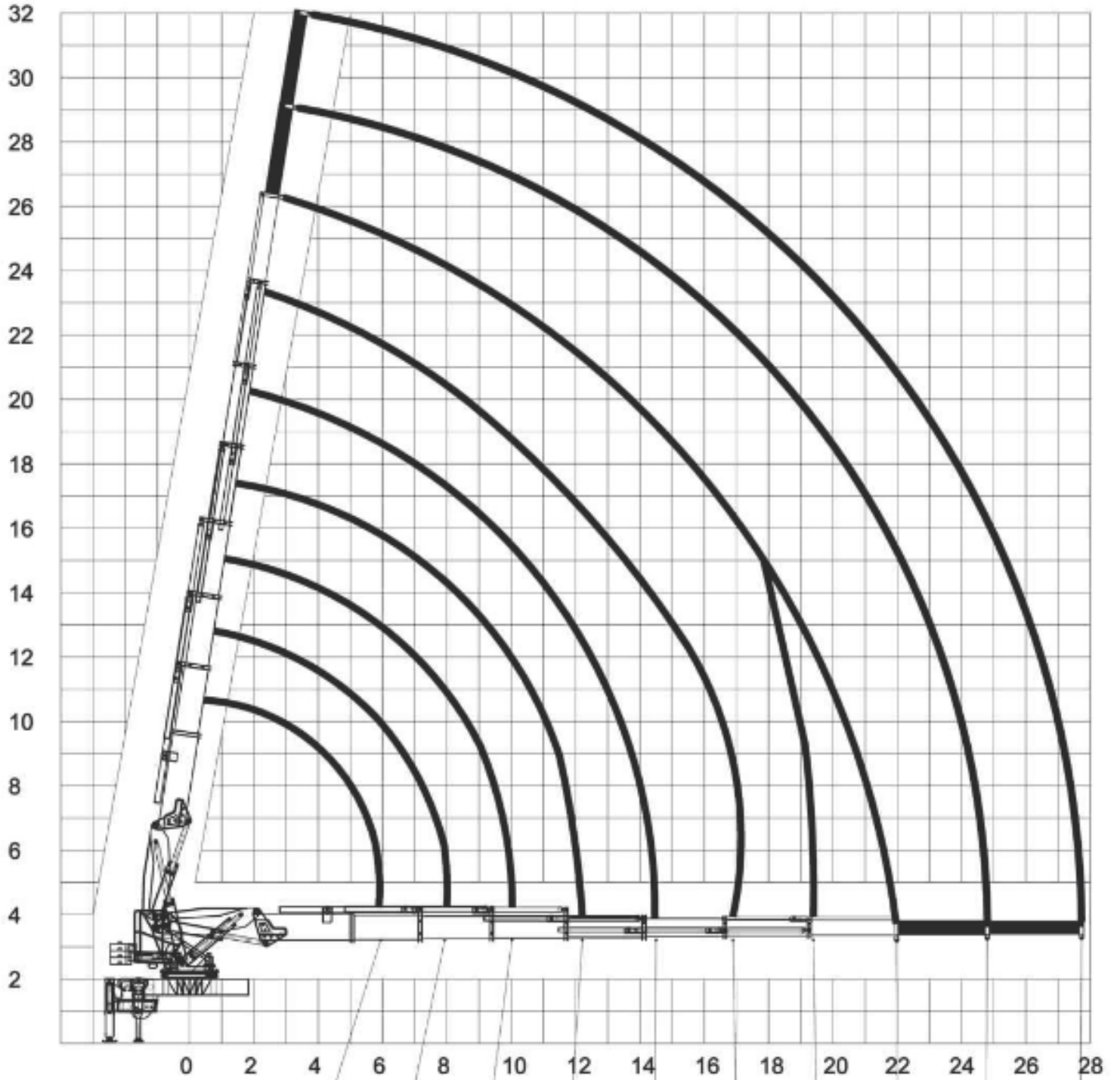
AKIN HERKESDE VAR SİZİ ASLA ETİLE VÖRÜ

HK 240 L7+L6 TEKNİK ÖZELLİKLER

MAKSİMUM DİKEY HİDROLİK UZANMA	26.27 m
MAKSİMUM DİKEY MEKANİK UZANMA	31.96 m
MAKSİMUM DİKEY HİDROLİK UZANMA (2. KIRMA İLE)	46.43 m
MAKSİMUM DİKEY MEKANİK UZANMA (2. KIRMA İLE)	52.77 m
ÇALIŞMA BASINCI (BAR)	290
DÖNÜŞ AÇISI (°)	∞(SONSUZ)
HİDROLİK BOM SAYISI	7
HİDROLİK BOM SAYISI 2. KIRMA	6
MEKANİK BOM SAYISI	2
MEKANİK BOM SAYISI 2. KIRMA	2
KARŞI DENGE AĞIRLIĞI	6 x 1320 kg
YAĞ TANKI KAPASİTESİ	748 l
DİŞLİ ÇAPI	Ø 1747

*UZANMA MESAFELERİNDE SEHİM DİKKATE ALINMAMIŞTIR.

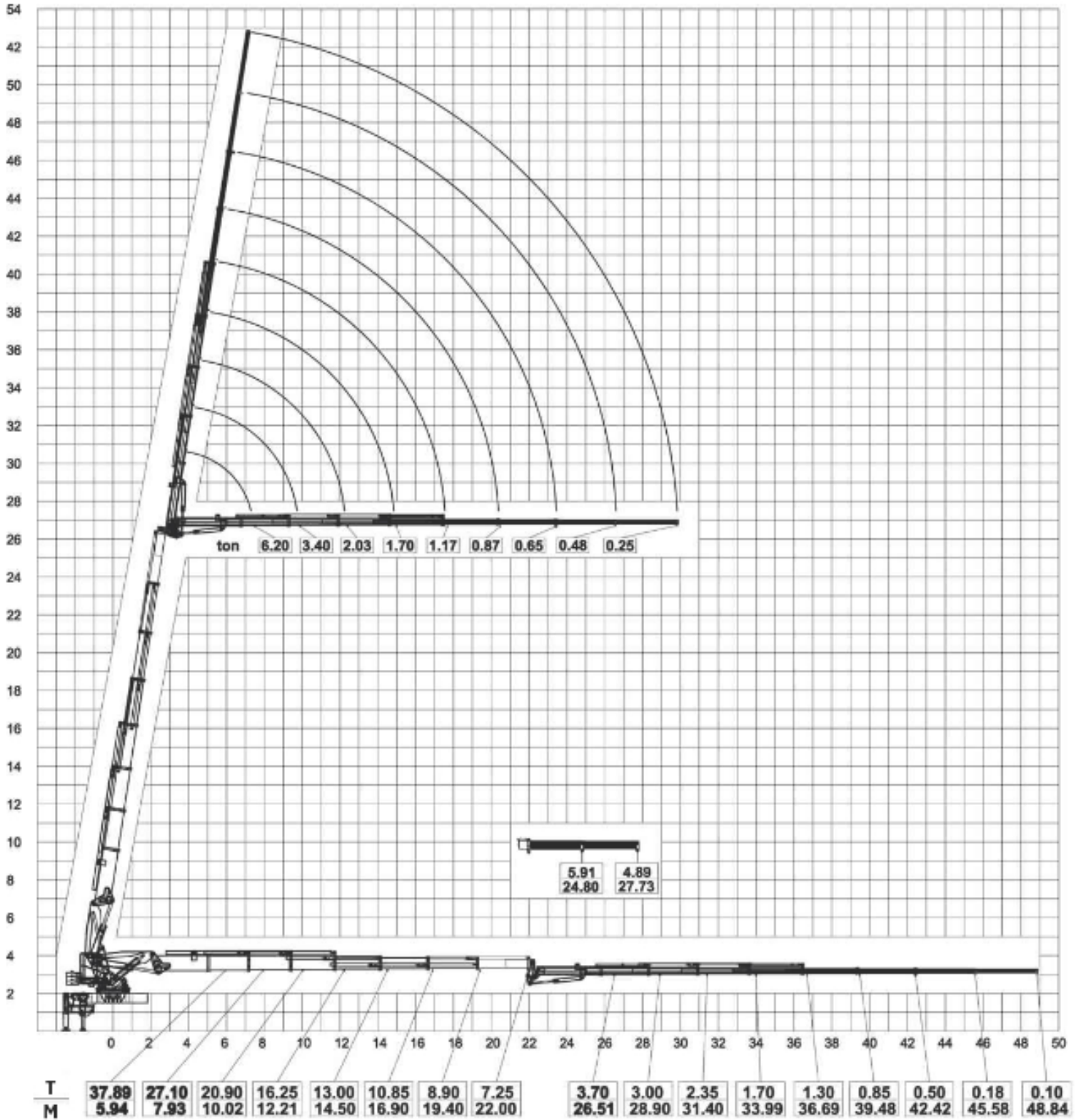
81°



T	37.89	27.10	20.90	16.25	13.00	10.85	8.90	7.25	5.91	4.89
M	5.94	7.93	10.02	12.21	14.50	16.90	19.40	22.00	24.80	27.73

* Uzanma mesafelerinde sehim dikkate alınmamıştır.

81°



* Uzanma mesafelerinde sehim dikkate alınmamıştır.

* Ana kırma kapasitesi 2.kırma grubu takılı değil iken geçerlidir.