

# HK 24 TPA

## Teknik Özellikler

TEMELE ÖZELLİKLER	
MAKSİMUM ÇALIŞMA YÜKSEKLİĞİ	23,8 MT
MAKSİMUM PLATFORM YÜKSEKLİĞİ	21,8 MT
MAKSİMUM YATAY UZANIM	10,7 MT
SEPET ÖZELLİKLERİ	
SEPET ÖLÇÜLERİ	700X1100X1400
MAKSİMUM YÜK	230 KG
SEPET DÖNÜŞ	90 °
SEPETTE MOTOR START-STOP	STANDART
220 V ELEKTRİK PRİZİ	STANDART
SEPETTE AŞIRI YÜK KONTROLÜ	—
AYDINLATMA LAMBASI	STANDART
BOM GRUBU	
UZATMA BOM SAYISI	2
EKLEM BOM UZATMA SAYISI	—
ANABOM AÇISI	-20°, +80°
EKLEM BOM AÇISI	85°
FLY BOM AÇISI	—
BOM UZUNLUK VE AÇI KONTROLÜ	STANDART
ÜST GRUP ELEKTRONİK ÇALIŞMA KONTROL SİSTEMİ	STANDART
BOM İÇERİSİNDE KABLO VE HORTUM TAŞIMA SİSTEMİ	STANDART
DÖNÜŞ SİSTEMİ	
DÖNÜŞ AÇISI	360 °
KULE DÖNÜŞ KONTROLÜ	STANDART
AYNA GENİŞLİĞİNDEN ÇIKMADAN DÖNME	STANDART
DENGE AYAKLARI	
ÖNDE VE ARKADA 2 UZATMALI AYAKLAR	—
AYAK UZATMA UZUNLUK KONTROLÜ	—
AYAK BASMA KONTROLÜ	STANDART
MAKSİMUM EĞİM AÇISI	1°
MAKİNA DENGE KONTROLÜ	STANDART
BOM İÇERİSİNDE KABLO VE HORTUM TAŞIMA SİSTEMİ	STANDART
TAŞIYICI ARAÇ	
ARACIN YÜKLÜ AĞIRLIĞI	3,5 T*
SEYİR HALİNDEKİ UZUNLUK	6790mm*
SEYİR HALİNDEKİ YÜKSEKLİK	2800mm*
SEYİR HALİNDEKİ GENİŞLİK	2100mm*
RAMPA UZAKLAŞMA AÇISI	14°
HİDROLİK VE ELEKTRONİK SİSTEM	
KABİN	—
TAM ORANSAL HİDROLİK KUMANDA	STANDART
ACİL DURUM EL POMPASI	STANDART
HAREKET BAŞLANGIÇ VE BİTİŞLERİNDE RAMPALAMA	STANDART
GEOMETRİK KONTROL SİSTEMİ	—
KABİN İÇİNDE GRAFİK EKREN	—
KABİN İÇİNDE MOTOR START-STOP	—
JOYSTİCK KUMANDA (KABLOLU)	STANDART
SEPETTE GRAFİK EKREN	—
OPSİYONEL ÖZELLİKLER	
EKREN	OPSİYONEL
KABİN KALDIRMA	—
ÇİFT AÇILIR SEPET	—
ALÜMİNYUM KAPAKLI KASA	—
SEPET ELEKTRİK İZOLASYONU	OPSİYONEL
HABERLEŞME	OPSİYONEL
RÜZGAR SENSÖRÜ	OPSİYONEL
PLASTİK PABUÇ TAKOZU	OPSİYONEL

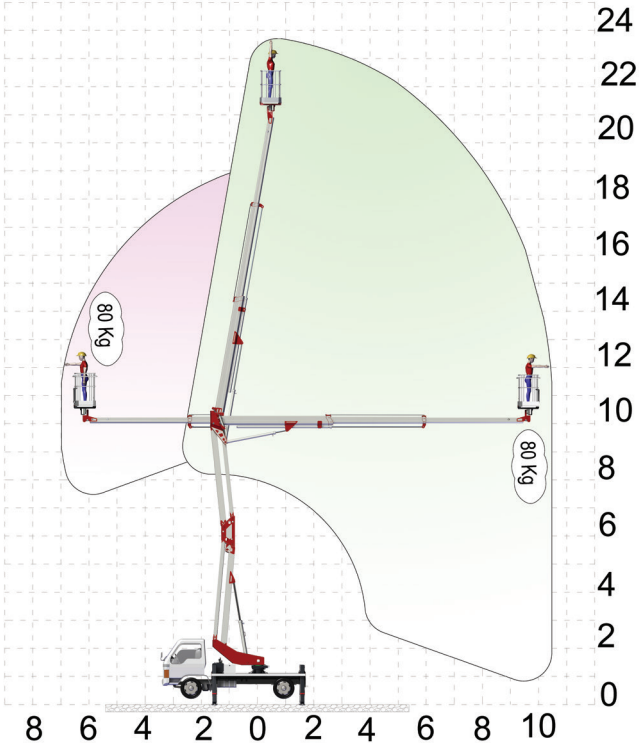
\*\*ARAC TİPİNE BAĞLI DEĞİŞKENLİK GÖSTERİR.

## Technical Specifications

BASIC SPECIFICATIONS	
MAXIMUM WORKING HEIGHT	23,8 MT
MAXIMUM BASKET FLOOR HEIGHT	21,8 MT
MAXIMUM HORIZONTAL OUTREACH	10,7 MT
WORKMAN BASKET	
BASKET DIMENSIONS	700X1100X1400
MAXIMUM PERMISSIBLE LOAD	230 KG
SLEWING RANGE OF BASKET	90°
ENGINE START/STOP IN THE BASKET	STANDARD
220 V AC OUTLET	STANDARD
OVERLOAD CONTROL ON BASKET	—
LIGHTENING	STANDARD
BOOM GROUP	
NUMBER OF BOOM EXTENTION	2
UPPER BOOM OF EXTENTION	—
MAINBOOM ANGLE	-20°, +80°
UPPER BOOM ANGLE	85°
FLY BOOM ANGLE	—
LENGHT AND ANGLE CONTROL OF BOOM	STANDARD
GEOMETRIC LIMIT CONTROL	STANDARD
CABLE AND HOSE CARRYING SYSTEM INSIDE OFF BOOM	STANDARD
SLEWING GROUP	
SLEWING RANGE	360°
SLEWING ANGLE CONTROL	STANDARD
SLEWING WITHIN MIRROR WIDTH	STANDARD
OUTTRIGGERS	
TWO OUTTRIGGERS ON EACH SIDE	—
OUTRIGGER EXTENTION CONTROL	—
VERTICAL JACKING CONTROL	STANDARD
MAXIMUM PERMISSIBLE INCLINATION	1°
AUTOMATIC BALANCE LEVELLING CONTROL SYSTEM	STANDARD
CABLE AND HOSE CARRYING SYSTEM INSIDE OFF BOOM	STANDARD
CARRIER VEHICLE	
TOTAL WEIGHT WITH PLATFORM	3,5 T*
LENGHT IN TRANSPORTATION	6790mm*
HEIGHT IN TRANSPORTATION	2800mm*
WIDTH IN TRANSPORTATION	2100mm*
ANGLE OF SLOPE	14°
HYDRAULIC AND ELECTRICAL SYSTEM	
CABIN ON TURNTABLE	—
FULLY PROPORTIONAL HYDRUALIC DISTRUBUTOR	STANDARD
EMERGENCY HAND PUMP	STANDARD
RAMPING ON MOVEMENT START AND STOP	STANDARD
GEOMETRIC CNROL SYSTEM	—
GRAPHIC DISPLAY ON CABIN	—
ENGINE START/STOP IN CABIN	—
JOYSTICK CONTROL (WITH CABLE)	STANDARD
GRAPHIC DISPLAY IN THE BASKET	—
OPTIONAL SPECIFICATIONS	
HUMAN MACHINE INTERFACE	OPTIONAL
CABIN LIFTING	—
TWO SECTION EXTENDABLE BASKET	—
BODY BY ALUMINIUM COVER	—
INSULATED BASKET	OPTIONAL
COMMUNICATION DEVICE	OPTIONAL
WIND SENSOR	OPTIONAL
STABILIZER PADS	OPTIONAL

\*\*IT VARIES DEPENDING ON VEHICLE TYPE.

**Working Diagrams / Çalışma Diyagramları**



**\*BOOM DEFLECTIONS ARE NOT CALCULATED.**

**\*UZANMA MESAFELERİNDE SEHİM DİKKATE ALINMAMIŞTIR.**