

HK 28 TP5

Teknik Özellikler

TEMEK ÖZELLİKLER	
MAKSİMUM ÇALIŞMA YÜKSEKLİĞİ	28 MT
MAKSİMUM PLATFORM YÜKSEKLİĞİ	26 MT
MAKSİMUM YATAY UZANIM	14 MT
SEPET ÖZELLİKLERİ	
SEPET ÖLÇÜLERİ	850X1100X1400
MAKSİMUM YÜK	200 KG
SEPET DÖNÜŞ	± 65 °
SEPETTE MOTOR START-STOP	STANDART
220 V ELEKTRİK PRİZİ	STANDART
SEPETTE AŞIRI YÜK KONTROLÜ	—
AYDINLATMA LAMBASI	STANDART
BOM GRUBU	
UZATMA BOM SAYISI	5
EKLEM BOM UZATMA SAYISI	—
ANABOM AÇISI	85 °
EKLEM BOM AÇISI	—
FLY BOM AÇISI	—
BOM UZUNLUK VE AÇI KONTROLÜ	—
ÜST GRUP ELEKTRONİK ÇALIŞMA KONTROL SİSTEMİ	—
BOM İÇERİSİNDE KABLO VE HORTUM TAŞIMA SİSTEMİ	STANDART
DÖNÜŞ SİSTEMİ	
DÖNÜŞ AÇISI	± 235 °
KULE DÖNÜŞ KONTROLÜ	—
AYNA GENİŞLİĞİNDEN ÇIKMADAN DÖNME	STANDART
DENGE AYAKLARI	
ÖNDE VE ARKADA 2 UZATMALI AYAKLAR	—
AYAK UZATMA UZUNLUK KONTROLÜ	—
AYAK BASMA KONTROLÜ	STANDART
MAKSİMUM EĞİM AÇISI	3 °
MAKİNA DENGE KONTROLÜ	—
BOM İÇERİSİNDE KABLO VE HORTUM TAŞIMA SİSTEMİ	STANDART
TAŞIYICI ARAÇ	
ARACIN YÜKLÜ AĞIRLIĞI	8.5 T**
SEYİR HALİNDEKİ UZUNLUK	8120 MM **
SEYİR HALİNDEKİ YÜKSEKLİK	3145 MM **
SEYİR HALİNDEKİ GENİŞLİK	2260 MM **
RAMPA UZAKLAŞMA AÇISI	9 ° **
HİDROLİK VE ELEKTRONİK SİSTEM	
KABİN	STANDART
TAM ORANSAL HİDROLİK KUMANDA	STANDART
AÇIL DURUM EL POMPASI	STANDART
HAREKET BAŞLANGIÇ VE BİTİŞLERİNDE RAMPALAMA	STANDART
GEOMETRİK KONTROL SİSTEMİ	—
KABİN İÇİNDE GRAFİK EKLAN	—
KABİN İÇİNDE MOTOR START-STOP	STANDART
JOYSTİCK KUMANDA (KABLÖLÜ)	STANDART
SEPETTE GRAFİK EKLAN	—
OPSİYONEL ÖZELLİKLER	
WEBOSTA	OPSİYONEL
KABİN KALDIRMA	OPSİYONEL
ÇİFT AÇILIR SEPET	—
ALÜMİNYUM KAPAKLI KASA	—
SEPET ELEKTRİK İZOLASYONU	OPSİYONEL
HABERLEŞME	OPSİYONEL
RÜZGAR SENSÖRÜ	OPSİYONEL
PLASTİK PABUÇ TAKOZU	OPSİYONEL

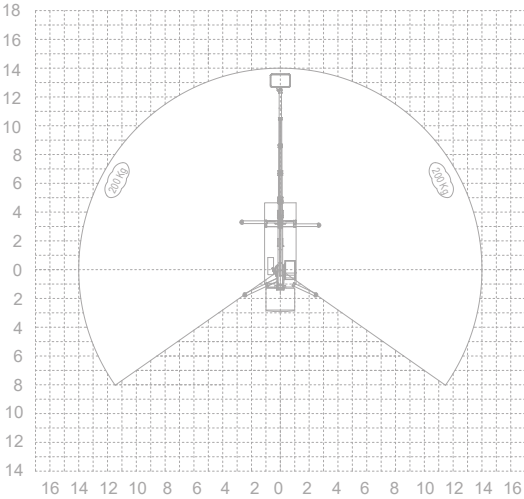
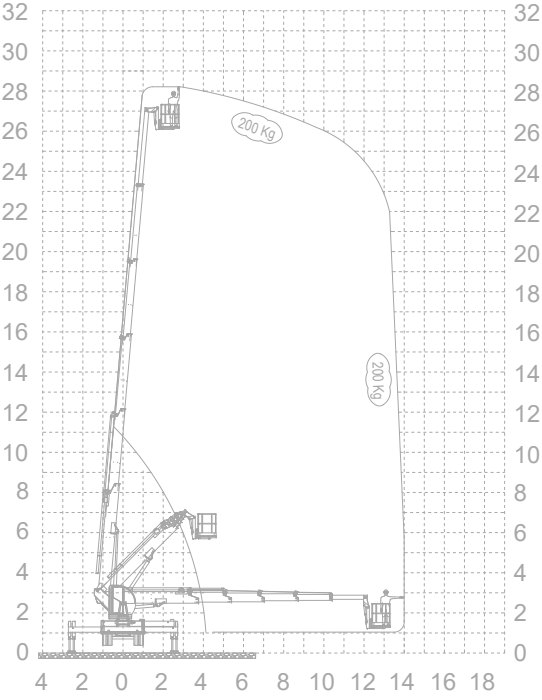
**ARAÇ TİPİNE BAĞLI DEĞİŞKENLİK GÖSTERİR.

Technical Specifications

BASIC SPECIFICATIONS	
MAXIMUM WORKING HEIGHT	28 MT
MAXIMUM BASKET FLOOR HEIGHT	26 MT
MAXIMUM HORIZONTAL OUTREACH	14 MT
WORKMAN BASKET	
BASKET DIMENSIONS	850X1100X1400
MAXIMUM PERMISSIBLE LOAD	200 KG
SLEWING RANGE OF BASKET	± 65 °
ENGINE START/STOP IN THE BASKET	STANDARD
220 V AC OUTLET	STANDARD
OVERLOAD CONTROL ON BASKET	—
LIGHTENING	STANDARD
BOOM GROUP	
NUMBER OF BOOM EXTENTION	5
UPPER BOOM OF EXTENTION	—
MAINBOOM ANGLE	85 °
UPPER BOOM ANGLE	—
FLY BOOM ANGLE	—
LENGHT AND ANGLE CONTROL OF BOOM	—
GEOMETRIC LIMIT CONTROL	—
CABLE AND HOSE CARRYING SYSTEM INSIDE OFF BOOM	STANDARD
SLEWING GROUP	
SLEWING RANGE	± 235 °
SLEWING ANGLE CONTROL	—
SLEWING WITHIN MIRROR WIDTH	STANDARD
OUTRIGGERS	
TWO OUTRIGGERS ON EACH SIDE	—
OUTRIGGER EXTENTION CONTROL	—
VERTICAL JACKING CONTROL	STANDARD
MAXIMUM PERMISSIBLE INCLINATION	3 °
AUTOMATIC BALANCE LEVELLING CONTROL SYSTEM	—
CABLE AND HOSE CARRYING SYSTEM INSIDE OFF BOOM	STANDARD
CARRIER VEHICLE	
TOTAL WEIGHT WITH PLATFORM	8.5 T**
LENGHT IN TRANSPORTATION	8120 MM **
HEIGHT IN TRANSPORTATION	3145 MM **
WIDTH IN TRANSPORTATION	2260 MM **
ANGLE OF SLOPE	9 °**
HYDRAULIC AND ELECTRICAL SYSTEM	
CABIN ON TURNTABLE	STANDARD
FULLY PROPORTIONAL HYDRUALIC DISTRUBUTOR	STANDARD
EMERGENCY HAND PUMP	STANDARD
RAMPING ON MOVEMENT START AND STOP	STANDARD
GEOMETRIC CNROL SYSTEM	—
GRAPHIC DISPLAY ON CABIN	—
ENGINE START/STOP IN CABIN	STANDARD
JOYSTICK CONTROL (WITH CABLE)	STANDARD
GRAPHIC DISPLAY IN THE BASKET	—
OPTIONAL SPECIFICATIONS	
CABIN HEATING	OPTIONAL
CABIN LIFTING	OPTIONAL
TWO SECTION EXTENDABLE BASKET	—
BODY BY ALUMINIUM COVER	—
INSULATED BASKET	OPTIONAL
COMMUNICATION DEVICE	OPTIONAL
WIND SENSOR	OPTIONAL
STABILIZER PADS	OPTIONAL

**IT VARIES DEPENDING ON VEHICLE TYPE.

Working Diagrams / Çalışma Diyagramları



***BOOM DEFLECTIONS ARE NOT CALCULATED.**

***UZANMA MESAFELERİNDE SEHİM DİKKATE ALINMAMIŞTIR.**