

# HK 42 TPF

## Teknik Özellikler

TEMEL ÖZELLİKLER	
MAKSİMUM ÇALIŞMA YÜKSEKLİĞİ	42 MT
MAKSİMUM PLATFORM YÜKSEKLİĞİ	40 MT
MAKSİMUM YATAY UZANIM	28,5 MT
SEPET ÖZELLİKLERİ	
SEPET ÖLÇÜLERİ	850X1100X2200
MAKSİMUM YÜK	500 KG
SEPET DÖNÜŞ	± 90 °
SEPETTE MOTOR START-STOP	STANDART
220 V ELEKTRİK PRİZİ	STANDART
SEPETTE AŞIRI YÜK KONTROLÜ	STANDART
AYDINLATMA LAMBASI	STANDART
BOM GRUBU	
UZATMA BOM SAYISI	5
EKLEM BOM UZATMA SAYISI	—
ANABOM AÇISI	85 °
EKLEM BOM AÇISI	—
FLY BOM AÇISI	110 °
BOM UZUNLUK VE AÇI KONTROLÜ	STANDART
ÜST GRUP ELEKTRONİK ÇALIŞMA KONTROL SİSTEMİ	STANDART
BOM İÇERİSİNDE KABLO VE HORTUM TAŞIMA SİSTEMİ	STANDART
DÖNÜŞ SİSTEMİ	
DÖNÜŞ AÇISI	± 270 °
KULE DÖNÜŞ KONTROLÜ	STANDART
AYNA GENİŞLİĞİNDEN ÇIKMADAN DÖNME	STANDART
DENGE AYAKLARI	
ÖNDE VE ARKADA 2 UZATMALI AYAKLAR	STANDART
AYAK UZATMA UZUNLUK KONTROLÜ	STANDART
AYAK BASMA KONTROLÜ	STANDART
MAKSİMUM EĞİM AÇISI	3 °
MAKİNA DENGE KONTROLÜ	STANDART
BOM İÇERİSİNDE KABLO VE HORTUM TAŞIMA SİSTEMİ	STANDART
TAŞIYICI ARAÇ	
ARACIN YÜKLÜ AĞIRLIĞI	25 T**
SEYİR HALİNDEKİ UZUNLUK	11490 MM **
SEYİR HALİNDEKİ YÜKSEKLİK	3800 MM **
SEYİR HALİNDEKİ GENİŞLİK	2520 MM **
RAMPA UZAKLAŞMA AÇISI	7 ° **
HİDROLİK VE ELEKTRONİK SİSTEM	
KABİN	STANDART
TAM ORANSAL HİDROLİK KUMANDA	STANDART
AÇIL DURUM EL POMPASI	STANDART
HAREKET BAŞLANGIÇ VE BİTİŞLERİNDE RAMPALAMA	STANDART
GEOMETRİK KONTROL SİSTEMİ	STANDART
KABİN İÇİNDE GRAFİK EKREN	STANDART
KABİN İÇİNDE MOTOR START-STOP	STANDART
JOYSTİCK KUMANDA (KABLOLU)	STANDART
SEPETTE GRAFİK EKREN	—
OPSİYONEL ÖZELLİKLER	
WEBOSTA	OPSİYONEL
KABİN KALDIRMA	OPSİYONEL
ÇİFT AÇILIR SEPET	OPSİYONEL
ALÜMİNYUM KAPAKLI KASA	OPSİYONEL
SEPET ELEKTRİK İZOLASYONU	OPSİYONEL
HABERLEŞME	STANDART
RÜZGAR SENSÖRÜ	STANDART
PLASTİK PABUÇ TAKOZU	STANDART

\*AÇILIR SEPET (AÇILDIKTAN SONRAKİ ÖLÇÜ)

\*\*ARAÇ TİPİNE BAĞLI DEĞİŞKENLİK GÖSTERİR.

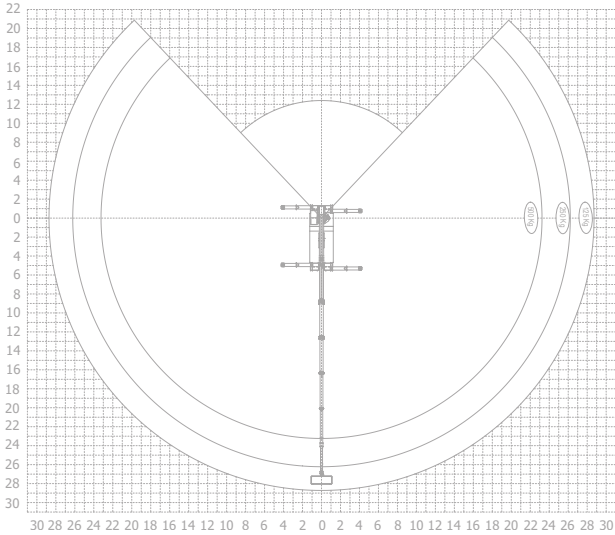
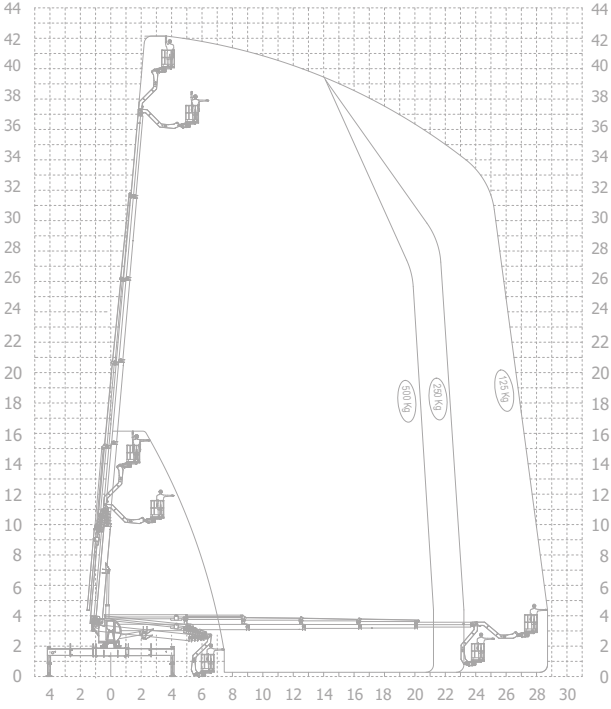
## Technical Specifications

BASIC SPECIFICATIONS	
MAXIMUM WORKING HEIGHT	42 MT
MAXIMUM BASKET FLOOR HEIGHT	40 MT
MAXIMUM HORIZONTAL OUTREACH	28,5 MT
WORKMAN BASKET	
BASKET DIMENSIONS	850X1100X2200
MAXIMUM PERMISSIBLE LOAD	500 KG
SLEWING RANGE OF BASKET	± 90 °
ENGINE START/STOP IN THE BASKET	STANDARD
220 V AC OUTLET	STANDARD
OVERLOAD CONTROL ON BASKET	STANDARD
LIGHTENING	STANDARD
BOOM GROUP	
NUMBER OF BOOM EXTENTION	5
UPPER BOOM OF EXTENTION	—
MAINBOOM ANGLE	85 °
UPPER BOOM ANGLE	—
FLY BOOM ANGLE	110 °
LENGHT AND ANGLE CONTROL OF BOOM	STANDARD
GEOMETRIC LIMIT CONTROL	STANDARD
CABLE AND HOSE CARRYING SYSTEM INSIDE OFF BOOM	STANDARD
SLEWING GROUP	
SLEWING RANGE	± 270 °
SLEWING ANGLE CONTROL	STANDARD
SLEWING WITHIN MIRROR WIDTH	STANDARD
OUTRIGGERS	
TWO OUTRIGGERS ON EACH SIDE	STANDARD
OUTRIGGER EXTENTION CONTROL	STANDARD
VERTICAL JACKING CONTROL	STANDARD
MAXIMUM PERMISSIBLE INCLINATION	3 °
AUTOMATIC BALANCE LEVELLING CONTROL SYSTEM	STANDARD
CABLE AND HOSE CARRYING SYSTEM INSIDE OFF BOOM	STANDARD
CARRIER VEHICLE	
TOTAL WEIGHT WITH PLATFORM	25 T**
LENGHT IN TRANSPORTATION	11490 MM **
HEIGHT IN TRANSPORTATION	3800 MM **
WIDTH IN TRANSPORTATION	2520 MM **
ANGLE OF SLOPE	7 ° **
HYDRAULIC AND ELECTRICAL SYSTEM	
CABIN ON TURNTABLE	STANDARD
FULLY PROPORTIONAL HYDRUALIC DISTRUBUTOR	STANDARD
EMERGENCY HAND PUMP	STANDARD
RAMPING ON MOVEMENT START AND STOP	STANDARD
GEOMETRIC CONROL SYSTEM	STANDARD
GRAPHIC DISPLAY ON CABIN	STANDARD
ENGINE START/STOP IN CABIN	STANDARD
JOYSTICK CONTROL (WITH CABLE)	STANDARD
GRAPHIC DISPLAY IN THE BASKET	—
OPTIONAL SPECIFICATIONS	
CABIN HEATING	OPTIONAL
CABIN LIFTING	OPTIONAL
TWO SECTION EXTENDABLE BASKET	OPTIONAL
BODY BY ALUMINIUM COVER	OPTIONAL
INSULATED BASKET	OPTIONAL
COMMUNICATION DEVICE	STANDARD
WIND SENSOR	STANDARD
STABILIZER PADS	STANDARD

\*EXTENSIBLE BASKET (MEASURE AFTER OPENING)

\*\*IT VARIES DEPENDING ON VEHICLE TYPE.

## Working Diagrams / Çalışma Diyagramları



**\*BOOM DEFLECTIONS ARE NOT CALCULATED.**

**\*UZANMA MESAFELERİNDE SEHİM DİKKATE ALINMAMIŞTIR.**