

Teknik Özellikler

TEMELE ÖZELLİKLER	
MAKSİMUM ÇALIŞMA YÜKSEKLİĞİ	60 MT
MAKSİMUM PLATFORM YÜKSEKLİĞİ	58 MT
MAKSİMUM YATAY UZANIM	—
SEPET ÖZELLİKLERİ	
SEPET ÖLÇÜLERİ	1020X1100X3600*
MAKSİMUM YÜK	500 KG
SEPET DÖNÜŞ	± 200 °
SEPETTE MOTOR START-STOP	STANDARD
220 V ELEKTRİK PRİZİ	STANDARD
SEPETTE AŞIRI YÜK KONTROLÜ	STANDARD
AYDINLATMA LAMBASI	STANDARD
BOM GRUBU	
UZATMA BOM SAYISI	3
EKLEM BOM UZATMA SAYISI	2
ANABOM AÇISI	85 °
EKLEM BOM AÇISI	180 °
FLY BOM AÇISI	210 °
BOM UZUNLUK VE AÇI KONTROLÜ	STANDART
ÜST GRUP ELEKTRONİK ÇALIŞMA KONTROL SİSTEMİ	STANDART
BOM İÇERİSİNDE KABLO VE HORTUM TAŞIMA SİSTEMİ	STANDARD
DÖNÜŞ SİSTEMİ	
DÖNÜŞ AÇISI	± 270 °
KULE DÖNÜŞ KONTROLÜ	STANDARD
AYNA GENİŞLİĞİNDEN ÇIKMADAN DÖNME	STANDARD
DENGE AYAKLARI	
ÖNDE VE ARKADA 2 UZATMALI AYAKLAR	STANDARD
AYAK UZATMA UZUNLUK KONTROLÜ	STANDARD
AYAK BASMA KONTROLÜ	STANDARD
MAKSİMUM EĞİM AÇISI	3 °
MAKİNA DENGE KONTROLÜ	STANDARD
BOM İÇERİSİNDE KABLO VE HORTUM TAŞIMA SİSTEMİ	STANDARD
TAŞIYICI ARAÇ	
ARACIN YÜKLÜ AĞIRLIĞI	32 T**
SEYİR HALİNDEKİ UZUNLUK	11995 MM **
SEYİR HALİNDEKİ YÜKSEKLİK	3999 MM **
SEYİR HALİNDEKİ GENİŞLİK	2550 MM **
RAMPA UZAKLAŞMA AÇISI	9 °**
HİDROLİK VE ELEKTRONİK SİSTEM	
KABİN	STANDARD
TAM ORANSAL HİDROLİK KUMANDA	STANDARD
AÇIL DURUM EL POMPASI	STANDARD
HAREKET BAŞLANGIÇ VE BİTİŞLERİNDE RAMPALAMA	STANDARD
GEOMETRİK KONTROL SİSTEMİ	STANDARD
KABİN İÇİNDE GRAFİK EKREN	STANDARD
KABİN İÇİNDE MOTOR START-STOP	STANDARD
JOYSTİCK KUMANDA (KABLOLU)	STANDARD
SEPETTE GRAFİK EKREN	STANDARD
OPSİYONEL ÖZELLİKLER	
WEBOSTA	—
KABİN KALDIRMA	STANDARD
ÇİFT AÇILIR SEPET	—
ALÜMİNYUM KAPAKLI KASA	—
SEPET ELEKTRİK İZOLASYONU	—
HABERLEŞME	STANDARD
RÜZGAR SENSÖRÜ	STANDARD
PLASTİK PABUÇ TAKOZU	STANDARD

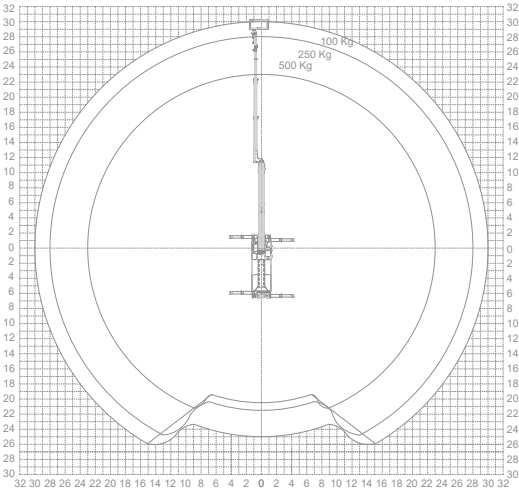
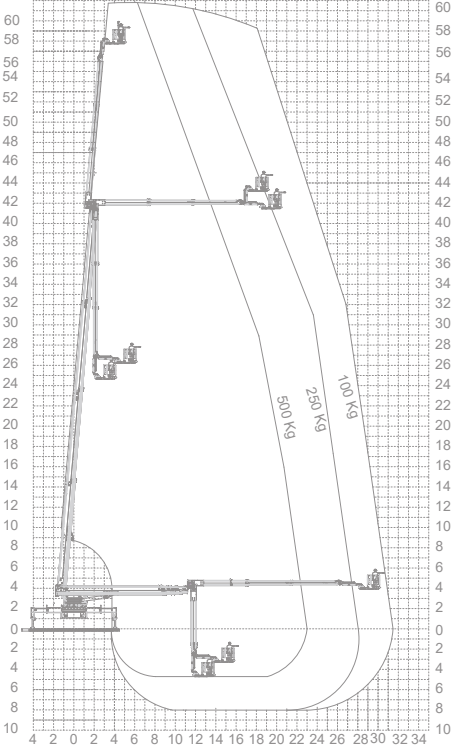
**ARAÇ TİPİNE BAĞLI DEĞİŞKENLİK GÖSTERİR.

Technical Specifications

BASIC SPECIFICATIONS	
MAXIMUM WORKING HEIGHT	60 MT
MAXIMUM BASKET FLOOR HEIGHT	58 MT
MAXIMUM HORIZONTAL OUTREACH	—
WORKMAN BASKET	
BASKET DIMENSIONS	1020X1100X3600*
MAXIMUM PERMISSIBLE LOAD	500 KG
SLEWING RANGE OF BASKET	± 200 °
ENGINE START/STOP IN THE BASKET	STANDARD
220 V AC OUTLET	STANDARD
OVERLOAD CONTROL ON BASKET	STANDARD
LIGHTENING	STANDARD
BOOM GROUP	
NUMBER OF BOOM EXTENTION	3
UPPER BOOM OF EXTENTION	2
MAINBOOM ANGLE	85 °
UPPER BOOM ANGLE	180 °
FLY BOOM ANGLE	210 °
LENGHT AND ANGLE CONTROL OF BOOM	STANDART
GEOMETRIC LIMIT CONTROL	STANDART
CABLE AND HOSE CARRYING SYSTEM INSIDE OFF BOOM	STANDARD
SLEWING GROUP	
SLEWING RANGE	± 270 °
SLEWING ANGLE CONTROL	STANDARD
SLEWING WITHIN MIRROR WIDTH	STANDARD
OUTRIGGERS	
TWO OUTRIGGERS ON EACH SIDE	STANDARD
OUTRIGGER EXTENTION CONTROL	STANDARD
VERTICAL JACKING CONTROL	STANDARD
MAXIMUM PERMISSIBLE INCLINATION	3 °
AUTOMATIC BALANCE LEVELLING CONTROL SYSTEM	STANDARD
CABLE AND HOSE CARRYING SYSTEM INSIDE OFF BOOM	STANDARD
CARRIER VEHICLE	
TOTAL WEIGHT WITH PLATFORM	32 T**
LENGHT IN TRANSPORTATION	11995 MM **
HEIGHT IN TRANSPORTATION	3999 MM **
WIDTH IN TRANSPORTATION	2550 MM **
ANGLE OF SLOPE	9 °**
HYDRAULIC AND ELECTRICAL SYSTEM	
CABIN ON TURNTABLE	STANDARD
FULLY PROPORTIONAL HYDRUALIC DISTRUBUTOR	STANDARD
EMERGENCY HAND PUMP	STANDARD
RAMPING ON MOVEMENT START AND STOP	STANDARD
GEOMETRIC CNROL SYSTEM	STANDARD
GRAPHIC DISPLAY ON CABIN	STANDARD
ENGINE START/STOP IN CABIN	STANDARD
JOYSTICK CONTROL (WITH CABLE)	STANDARD
GRAPHIC DISPLAY IN THE BASKET	STANDARD
OPTIONAL SPECIFICATIONS	
CABIN HEATING	—
CABIN LIFTING	STANDARD
TWO SECTION EXTENDABLE BASKET	—
BODY BY ALUMINIUM COVER	—
INSULATED BASKET	—
COMMUNICATION DEVICE	STANDARD
WIND SENSOR	STANDARD
STABILIZER PADS	STANDARD

**IT VARIES DEPENDING ON VEHICLE TYPE.

Working Diagrams / Çalışma Diyagramları



***BOOM DEFLECTIONS ARE NOT CALCULATED.**

***UZANMA MESAFELERİNDE SEHİM DİKKATE ALINMAMIŞTIR.**